



Участие

# БЛАГОТВОРИТЕЛЬНАЯ ПЛАТФОРМА

2025



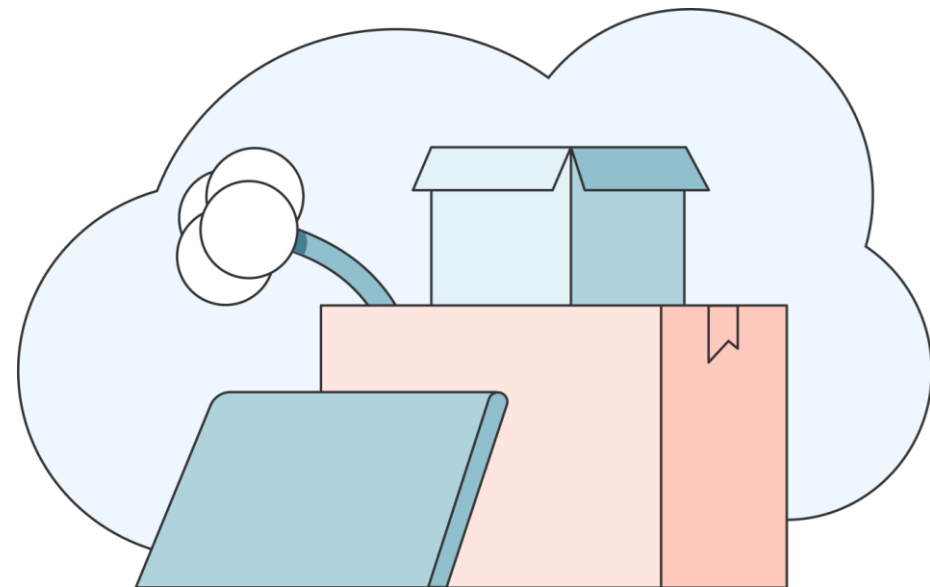
# ЦЕЛИ И ЗАДАЧИ ПЛАТФОРМЫ

## ЗАДАЧИ

- Создание доступного, безопасного, прозрачного и понятного цифрового инструмента для пожертвований
- Помощь в закрытии сборов НКО на уставную деятельность и реализацию программ
- Развитие корпоративного волонтерства через привлечение сотрудников компании к мероприятиям и акциям НКО
- Развитие культуры благотворительности: повышение осведомлённости аудитории RWB о деятельности НКО, вовлечение клиентов, партнёров и других заинтересованных сторон в благотворительность в различных форматах

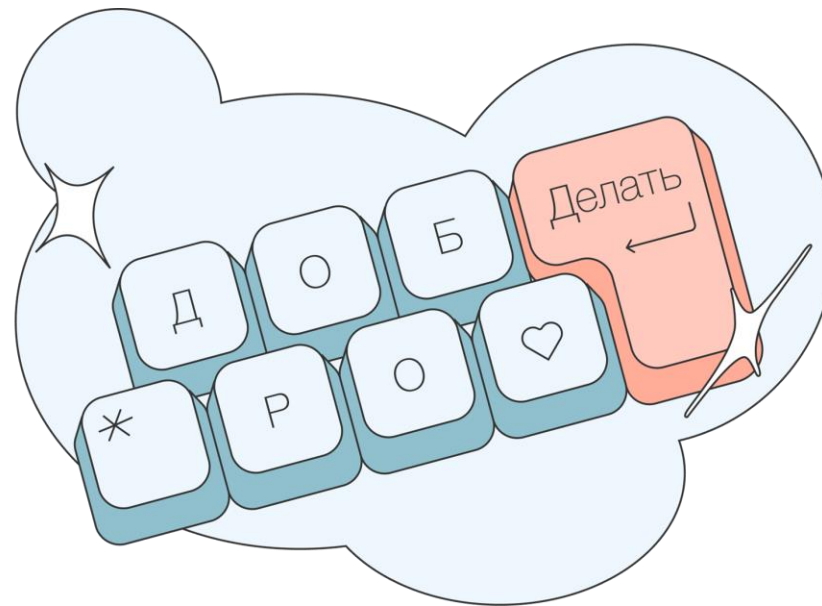
## ЦЕЛЬ

Мы стремимся сделать благотворительность доступной, прозрачной и эффективной, предоставляя возможность каждому внести свой вклад в решение актуальных проблем общества.



# ОПИСАНИЕ ФУНКЦИЙ ПЛАТФОРМЫ

- 1) Сбор средств от физлиц на программы фонда и уставную деятельность НКО
- 1) Подключение фонда к программе «Корпоративное волонтерство»



## ПОЧЕМУ RWB?

### ЭКСПЕРТИЗА

по созданию платформ на рынке

### ~ 80 МЛН УНИКАЛЬНЫХ ПОЛЬЗОВАТЕЛЕЙ

**WILDBERRIES** в месяц  
(потенциальных посетителей платформы)

### ВОЗМОЖНОСТЬ ИСПОЛЬЗОВАНИЯ

Р/С в любом банке для получения пожертвования

ЦЕЛИ И ЗАДАЧИ

ФУНКЦИИ

КАТЕГОРИИ НКО

ПОДКЛЮЧЕНИЕ

ПОТОК

ЛИЧНЫЙ КАБИНЕТ

ПРОФИЛЬ НКО

# КАТЕГОРИИ НКО НА ПЛАТФОРМЕ

## ОСНОВНЫЕ РАЗДЕЛЫ БЛАГОТВОРИТЕЛЬНОЙ ПЛАТФОРМЫ

помощь  
взрослым

помощь пожилым

помощь животным

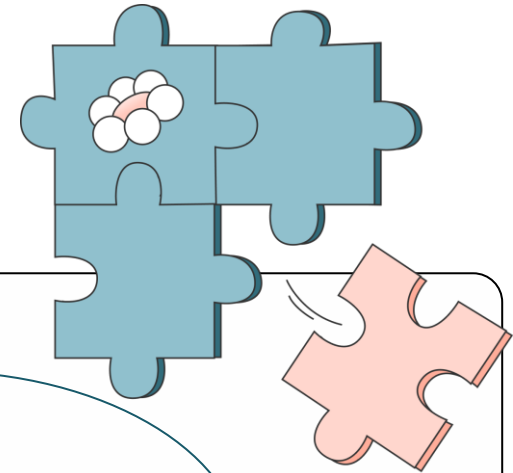
помощь детям  
и подросткам

помощь культуре

помощь природе  
и ответственное потребление

\* КОМПАНИЯ СОТРУДНИЧАЕТ ИСКЛЮЧИТЕЛЬНО  
С НКО, КОТОРЫЕ ЗАРЕГИСТРИРОВАНЫ ДО 1 ЯНВАРЯ 2024 ГОДА

# ПОДКЛЮЧЕНИЕ НКО НА ПЛАТФОРМУ



## 1. ТРЕБОВАНИЯ К НКО

Ознакомьтесь с требованиями к НКО в разделе “Для НКО”.  
и убедитесь, что у вас есть вся необходимая информация для заполнения анкеты

## 2. ЗАЯВКА ОТ НКО

Заполните анкету, приложите необходимые документы и примите условия Пользовательского соглашения и Публичной оферты на заключение договора пожертвования

## 3. ПРОВЕРКА НКО

В течение 4 недель мы вернёмся с обратной связью.  
Статус заявки вы можете отследить:  
в личном кабинете лица, ответственного за подачу заявки

## 6. РЕДАКТИРОВАНИЕ ПРОФИЛЯ НКО

После публикации профиля у вас появится возможность его редактировать в личном кабинете лица, ответственного за подачу заявки.  
РВБ проводит обязательную модерацию всех изменений.

## 5. ПРОФИЛЬ НА ПЛАТФОРМЕ

Первоначальную версию профиля НКО создаёт администратор платформы.  
Мы попросим предоставить информацию о вашей организации согласно установленной форме, а также иллюстрации

## 4. ДОКУМЕНТАЛЬНОЕ СОПРОВОЖДЕНИЕ

После успешного прохождения проверки мы свяжемся с вами по почте и запросим документы для подключения к WB Кошельку и заключим договор с ООО «Вайлдберриз Банк»

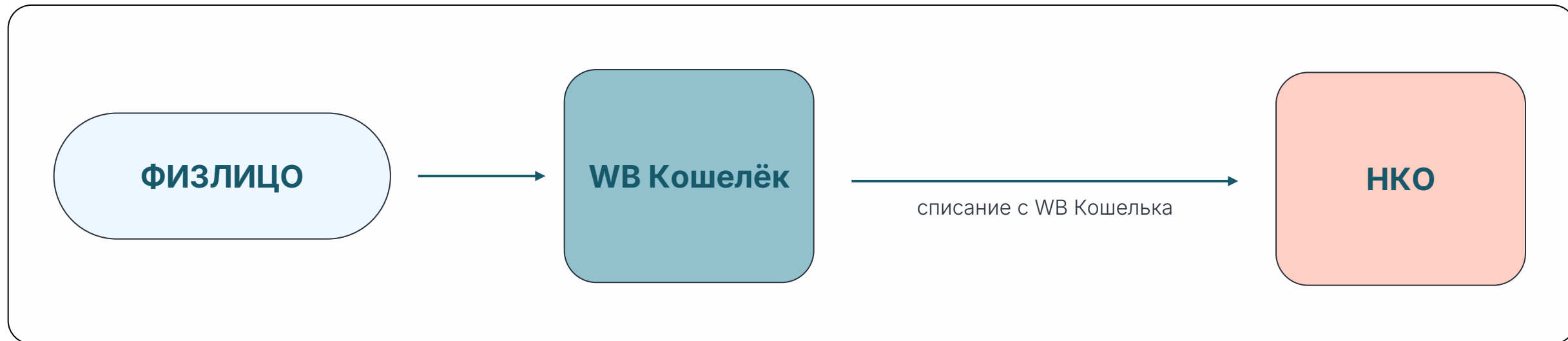
**!NB** Документы ВБ Банка подписываются очно в присутствии представителя ВБ Банка. Удаленное подписание/скан документов недопустимо.

# ПОТОК ДЕНЕЖНЫХ СРЕДСТВ

Платёжный инструмент WB Кошелёк позволяет подключить в качестве способа оплаты как WB Кошелёк и банковские карты, привязанные к аккаунту Wildberries, так и любые другие банковские карты.

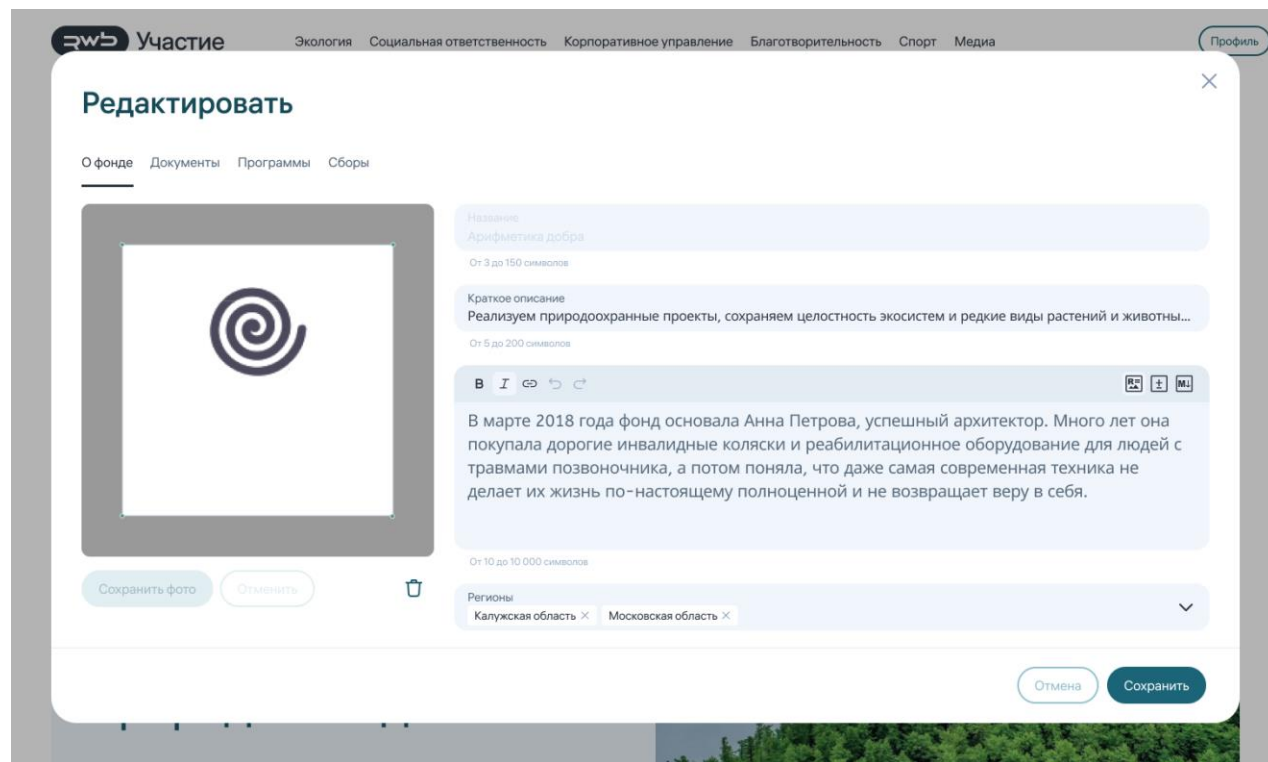
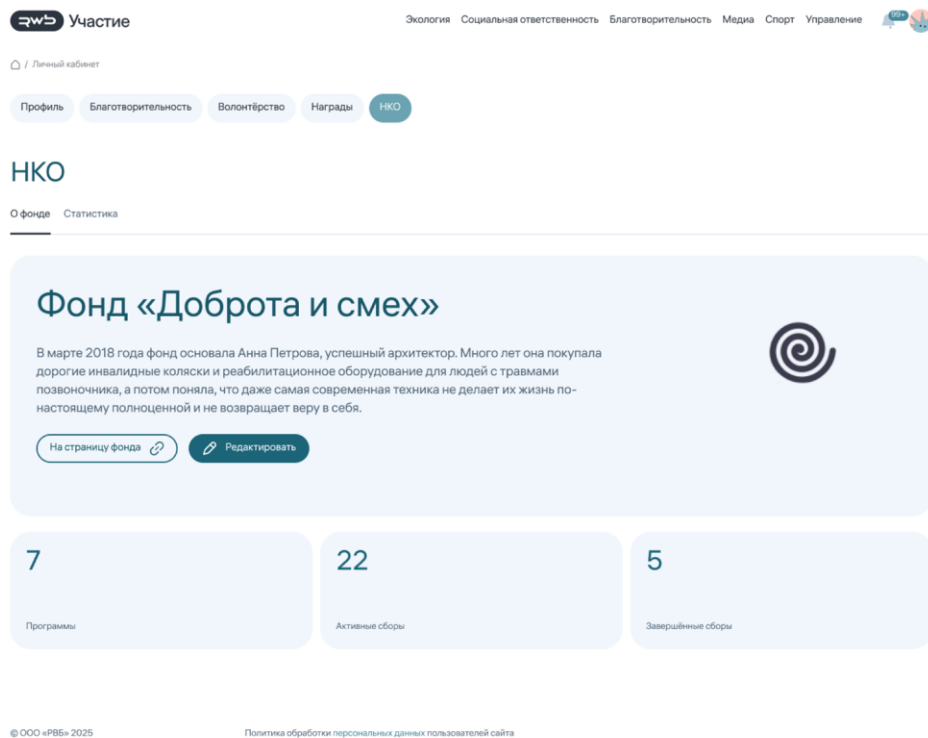
НКО получает средства на следующий день после совершения пожертвования на платформе.

Средства приходят на расчётный счёт НКО в любом банке общей суммой за день операций. Поступления сопровождаются банковским реестром.



[ЦЕЛИ И ЗАДАЧИ](#)[ФУНКЦИИ](#)[КАТЕГОРИИ НКО](#)[ПОДКЛЮЧЕНИЕ](#)[ПОТОК](#)[ЛИЧНЫЙ КАБИНЕТ](#)[ПРОФИЛЬ НКО](#)

# ЛИЧНЫЙ КАБИНЕТ НКО



ЦЕЛИ И ЗАДАЧИ

ФУНКЦИИ

КАТЕГОРИИ НКО

ПОДКЛЮЧЕНИЕ

ПОТОК

ЛИЧНЫЙ КАБИНЕТ

ПРОФИЛЬ НКО

# ПРОФИЛЬ НКО

Участие

Экология

Социальная ответственность

Корпоративное управление

Благотворительность

Спорт

Мода

Пользователь

Благотворительность / Арифметика добра

## Арифметика добра

Благотворительный фонд «Арифметика добра» с 2014 года системно решает проблему сиротства в России. Основное внимание фонд уделяет работе с подростками – самой многочисленной возрастной группе в детских домах.

Помощь детям

Помощь взрослым

Помощь пожилым

Помощь фонду

6 567 500 Р пометкировано на портале фонда

Арифметическая область, Владимирская область и ещё 31 регион России

О фонде

По данным Министерства просвещения РФ на 1 января 2024 года, в 932 государственных учреждениях воспитываются 30 136 детей, из них 26 412 – это дети в возрасте от 7 лет и старше, что составляет 87% от общего числа воспитанников.

Миссия фонда – чтобы каждый ребенок воспитывался в заботливой семье и учреждения были не нужны.

Фонд работает по четырём ключевым направлениям:

Семьи: помогаем детям-сиротам встретить приёмных родителей и поддерживаем замещающие семьи в период адаптации и в кризисных ситуациях.

Дети: готовим для выпускников детских домов наставников, помогаем подготовиться к экзаменам и определиться с выбором профессии.

Просвещение: повышаем осведомленность общества о важности семейного воспитания и правильной помощи детям-сиротам.

Государство: участвуем в совершенствовании законодательства и государственной политики в сфере защиты прав детей-сирот.

Программы фонда реализуются в 33 регионах России. За 10 лет работы фонд помог более чем 10 000 детям и семьям.

О фонде

Программы фонда

Документы

Реквизиты


Контакты

География присутствия

Программы фонда

Содействие семейному фонду

7



Наставники


7



Сборы

Активные

Законченные




Сбор на помощь

Ваня верит в доброту, собираем помощь для бездомного друга

1 180 080 Р из 3 200 000 Р

Подать заявку

Осталось 16 дней



Сбор на помощь

Ваня верит в доброту, собираем помощь для бездомного друга

1 180 080 Р из 3 200 000 Р

Подать заявку

Осталось 16 дней

Показать ещё

Документы

Договор на осуществление безвозмездной благотворительной помощи

PDF 235 КБ

↓

Договор публичной оферты

PDF 235 КБ

↓

Свидетельство ИНН

PDF 235 КБ

↓

Свидетельство ОГРН

PDF 235 КБ

↓

Устав в новой редакции от 16.02.2025

PDF 235 КБ

↓

Контакты

Адрес:

113196, г. Москва, восточный административный округ Давлеканов, ул. Лепетовская, д. 13, стр. 9/28, пом. 113/3

Сайт:

https://arithmetic.ru/

География присутствия

Фонд оказывает помощь в 25 регионах России

На карте

Показать

Москва

Ленинградская область

Владимирская область

Республика Северная Осетия – Алания

Республика Северная Осетия – Алания

Владимирская область

Кировская область

Кабардино-Балкарская Республика

Рязанская область

Нижегородская область

\*путь пользователя



Участие

# БЛАГОТВОРИТЕЛЬНАЯ ПЛАТФОРМА

2025

