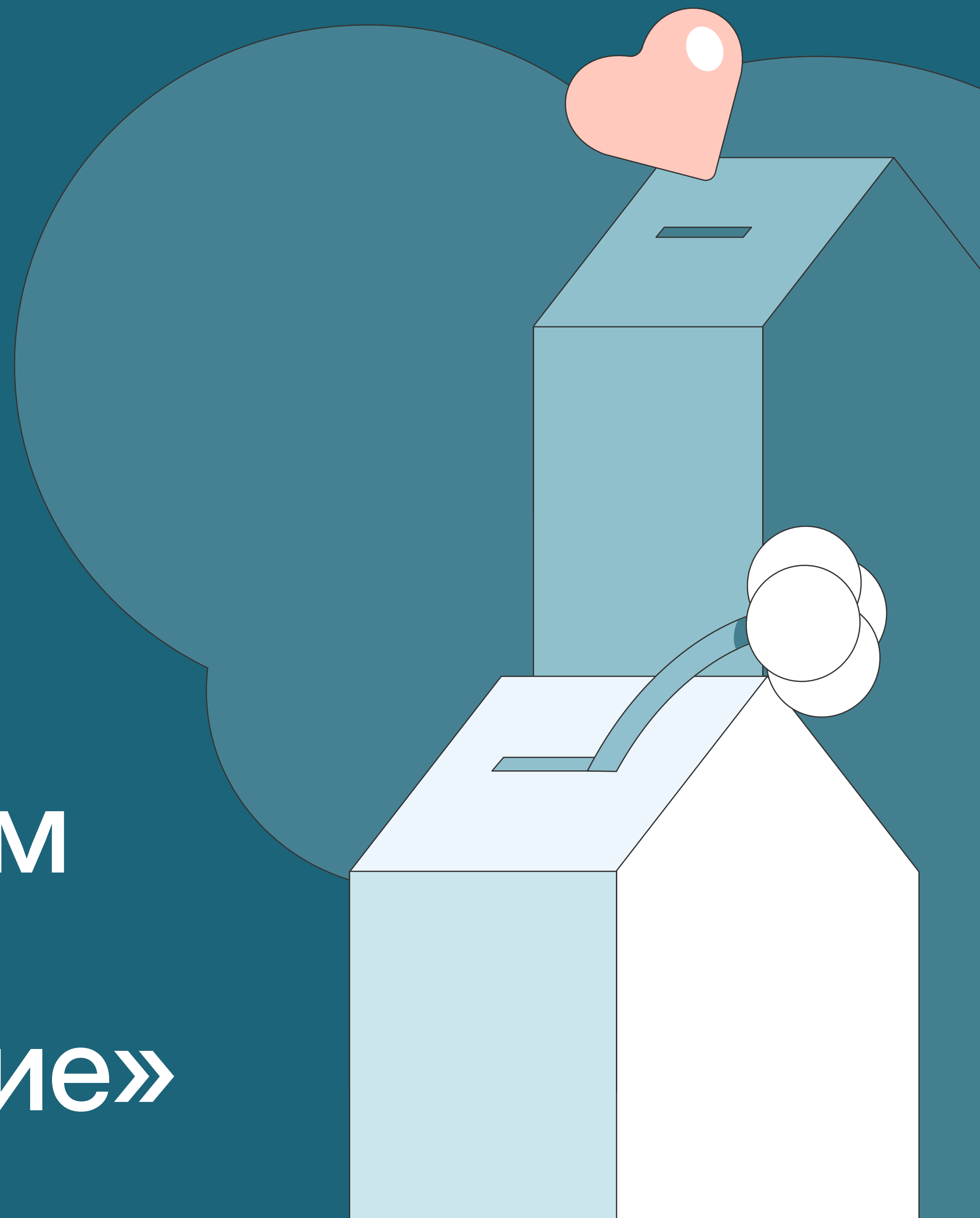
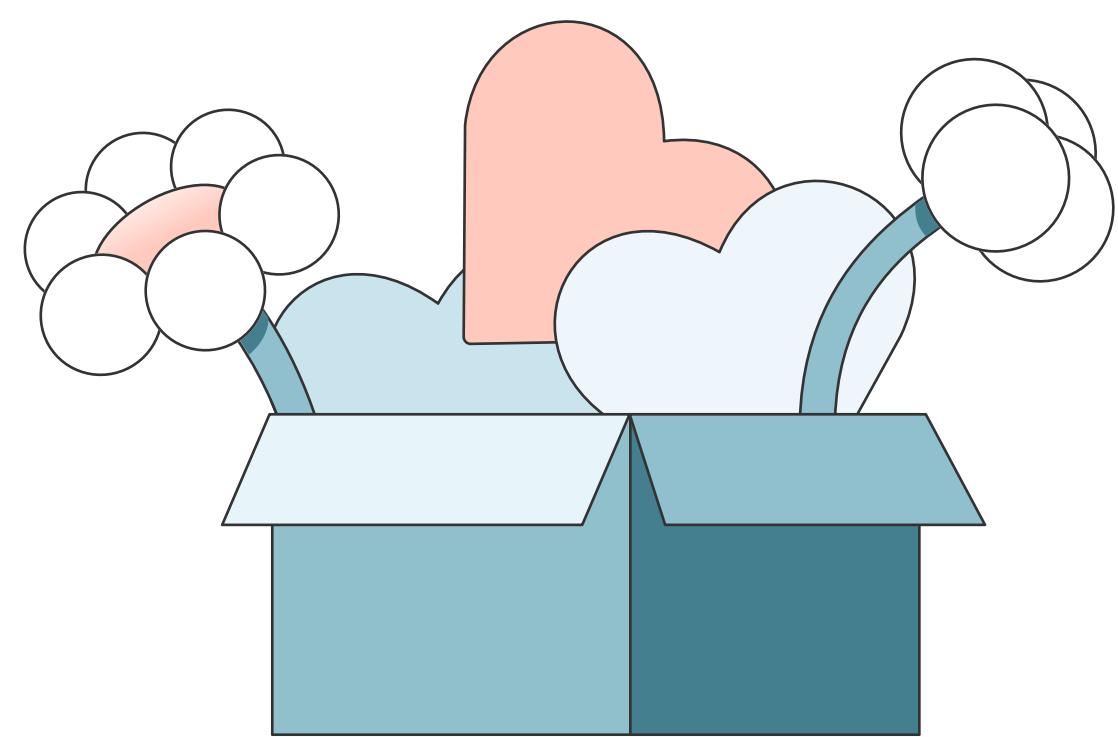


Требования к участникам благотворительной платформы «RWB Участие»



Ваша организация представляет некоммерческую организацию (АНО, благотворительные фонды и другие формы НКО), и ведет свою деятельность, направленную на решение социальных проблем конкретной целевой аудитории, а также на достижение социальных, благотворительных, культурных, образовательных, научных и иных общепользовательных целей в областях:



1



здравоохранения, физического благополучия (здоровье детей и взрослых).

2



образования, его доступности в широком смысле, развития талантов и возможностей (в т.ч. школы, детские дома, школы-интернаты).

3



спорта и его доступности, поддержки талантов и спорта для людей с особенностями здоровья.

4



поддержки старшего поколения (здоровье, социализация и т.д.), в т.ч. домов престарелых.

5



инклюзии, доступной социальной и городской среды для людей с особыми потребностями.

6



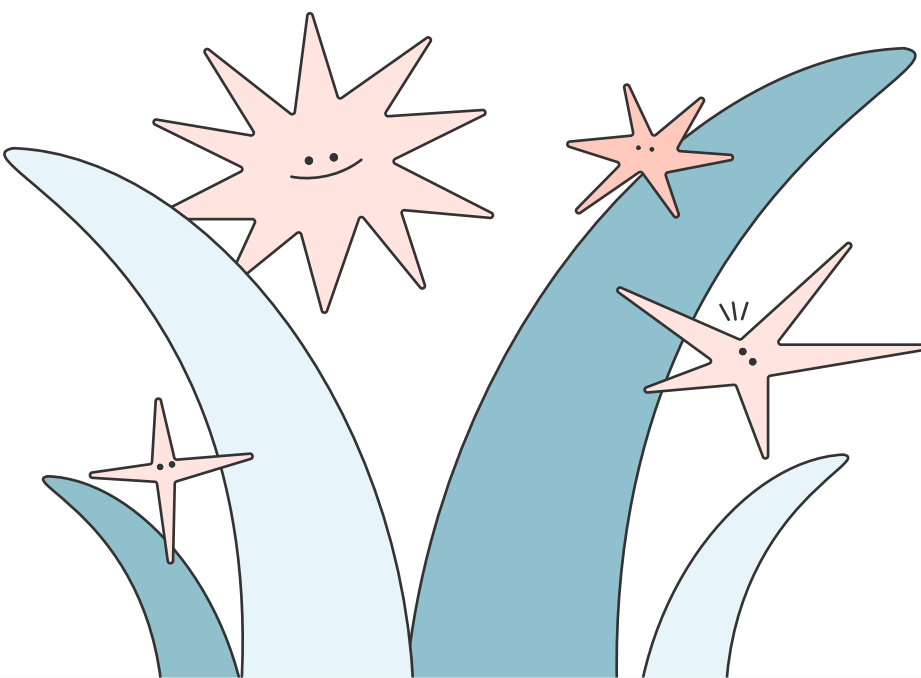
культуры и искусства, поддержки талантов в области креативных индустрий, защиты и охраны культурного наследия.

7



экологии, защиты окружающей среды, противодействию изменениям климата, защиты дикой природы, защиты бездомных животных.

Критерии соответствия для организаций



1



Ваша организация зарегистрирована не позднее 1 января 2024 года и осуществляет свою деятельность на территории РФ

2



Ваша организация не является государственной, муниципальной или корпоративной, не ведет религиозную и политическую деятельность.

3



Ваша организация не является иностранным агентом, не аффилирована с российскими и иностранными государственными органами, не занимается религиозным просвещением, политической деятельностью и пропагандой, финансированием политических партий, и др.

4



У Вашей организации есть интернет-сайт с информацией о деятельности, которая регулярно обновляется, в том числе публикуются годовые отчеты.

5



Ваша организация предоставляет отчеты в налоговые органы, Министерство юстиции Российской Федерации, Социальный фонд России в сроки и в лучах, предусмотренных действующим законодательством Российской Федерации.

6



Ваша организация ведет сборы пожертвований только на р/с организации. Исключается сбор средств на личные карты сотрудников и корпоративные карты организации.

7



У вашей организации есть действующий фандрайзинговый механизм – сборы через собственный сайт или стороннюю платформу.

8



Организация имеет необходимое ресурсное обеспечение (кадры, информационные ресурсы, материально-техническую базу).

9



Ваша организация готова предоставить подтверждающие документы для проверки.